

Como montar boneco de arame para stopmotion



Neste manual, mostraremos como montar bonecos simples para o uso no stopmotion.

Existem diversos tipos de técnicas na qual pode-se explorar.

- Animação em areia
- Massa
- Bonecos com estrutura de arame de alumínio
- Bonecos com estrutura de joinball
- Brinquedos e outros objetos que possibilitem movimentos diversos.

A seguir, como construir um boneco de alumínio, de estrutura simples.

Materiais:

 <p>Cola de contato (sapateiro)</p>	 <p>Furadeira</p>	 <p>Espuma</p>
 <p>Arame de alumínio</p>	 <p>Porcas</p>	 <p>Tesoura</p>
 <p>tubo de caneta (só o tubo!)</p>	 <p>Massa epóxi (marca durepoxi ou outras do genero)</p>	 <p>madeira-balsa (para o corpinho)</p>

Materiais extras:

látex (líquido)

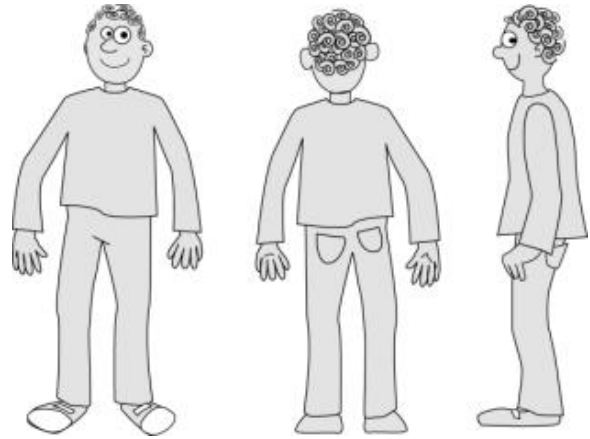
Secador de cabelos

Antes de mais nada, leia atentamente antes de começar...assim poderá colocar seu material em ordem.

.....

1- Passo

Desenhe seu personagem, de frente, verso, e outras posições que possibilitem futuras visualizações.

**2- Passo**

Em seguida, faça um desenho de corpo inteiro, (somente o contorno) do boneco, em tamanho que deseje conceccionar o boneco.

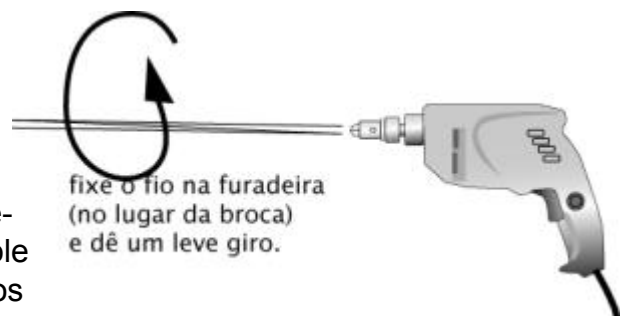
Este desenho servirá de guia para saber o quanto terá de cortar o arame de alumínio.

**3- Passo**

Deixando o desenho pronto de lado, pegue o arame de alumínio, em uma ou duas tiras, e prenda no lugar da broca da furadeira. Aperte bem.

A outra ponta, amarre em um lugar firme e seguro. Estique o arame com a furadeira, e enrole até manter uma "trança" com o fio. Alguns giros da furadeira já são o suficiente. Não exagere para o arame não se tornar quebrdiço.

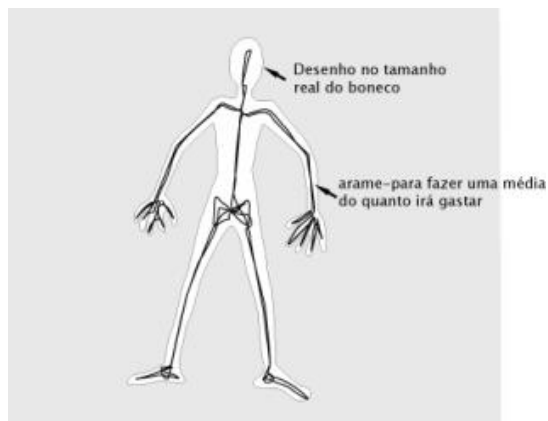
Caso nao tiver uma furadeira em enrole com a mão, e procure ser o mais constante possível.



4- Passo

Com o arame já enrolado, pegue o desenho do boneco, e meça o quanto de arame irá precisar.

Assim evitará desperdícios ou o pior: que falte muito pedaço.

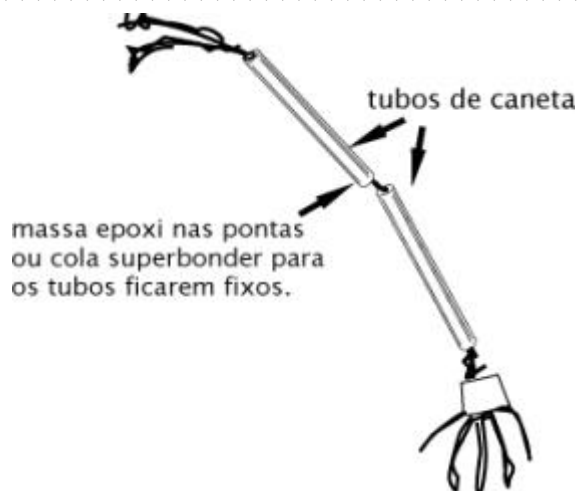


5- Passo

Onde são supostamente os ossos, insira tubos de canetas previamente cortados, em tamanhos iguais e na proporção desejada.

Cuidado para uma perna não ficar menor que a outra, da mesma forma, braços, etc.

Fixe os tubos no lugar com um pouquinho de massa epoxi nas extremidades, para eles não saírem do lugar.



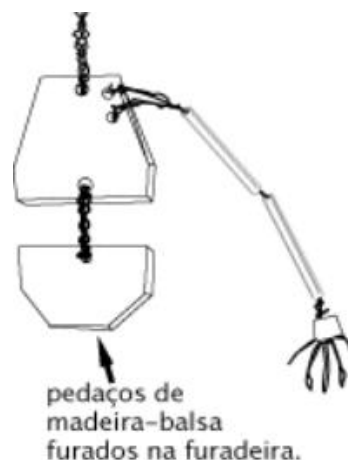
6- Passo

Caso não tiver tubos á disposição (mas que de-spreparo!)

Misture a massa de durepoxi ou uma semelhante, e faça os locais de ossos.

Não esqueça de guardar para a cabeça, mãos, e outras partes que queira modelar.

Se faltar, compre mais.



7- Passo

Quando a massa secar, faça os pés, inserindo na sola, em medidas semelhantes, porcas para futuramente ajudar a prender o boneco com parafuso na superfície onde irá andar.

Faça os pés em medidas iguais, e posição de porcas, também iguais



8- Passo

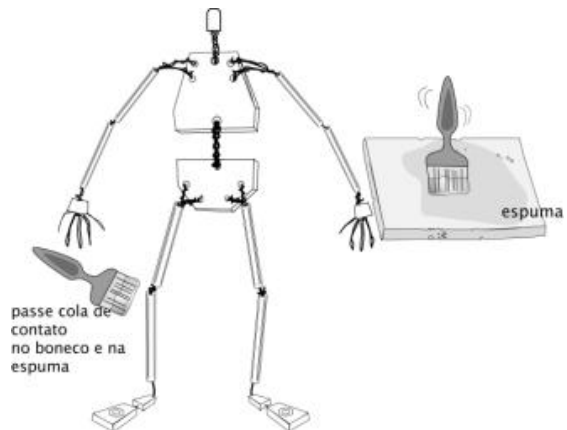
Depois de 2 horas aproximadamente, a massa, se estiver bem misturada, endurecerá.
Passaremos agora para a próxima fase: Espumas



9- Passo

Corte a espuma em camadas e vá agregando ao arame.

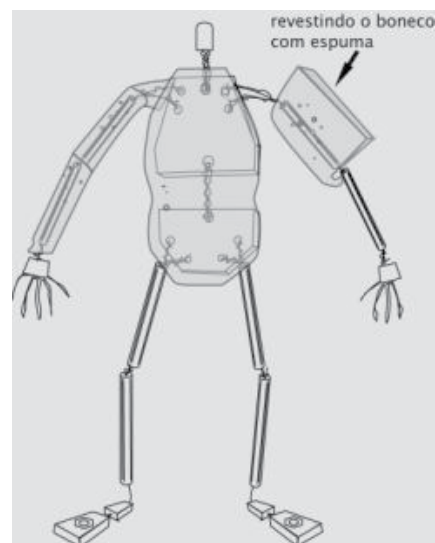
IMPORTANTE:
Passe a cola em ambas as partes: Na espuma e no arame e deixe evaporar um pouco da cola. Depois de uns 10 min. fixe a espuma onde quiser.



10- Passo

Corte a espuma em camadas e vá agregando ao arame.

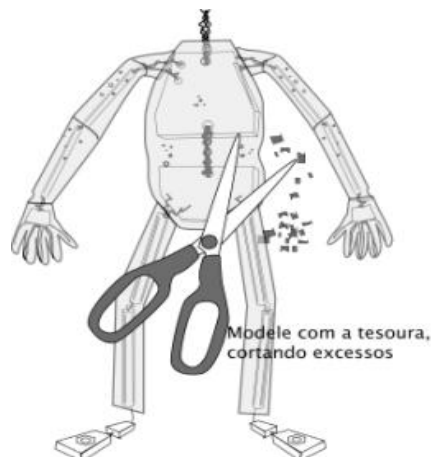
IMPORTANTE:
Passe a cola em ambas as partes: Na espuma e no arame e deixe evaporar um pouco da cola. Depois de uns 10 min. fixe a espuma onde quiser.
Enrole para poder cobrir o boneco, e assim dar a forma desejada.
Não use outro tipo de cola.
Não funciona devidamente



11- Passo

Quando estiver coberto o suficiente, passe a modelar com uma tesoura o corpo do boneco.

Se faltar pedaços, passe cola na parte que falta e na que será agregada.
Espere uns minutos e insira o a espuma.
Esta cola funciona bem somente desta forma.



12- Passo

Pronto!

Agora a cabeça:

Se voce quer um boneco sofisticado, modele várias cabeças de forma e tamanhos iguais, com tipo de boca e expressão conforme desenho no fim desta apostila.

Se nao é o caso, Modele somente uma cabeça e deixe-a secar.

Sobre as mãos:

depois de estar com a espuma a bem aparada, pincele com látex.

Seque com mais rapidez com o calor de um secador de cabelos.

Sobre as roupas:

Você mesmo pode confeccionar as suas, ou então pegar de algum outro boneco existente. Depende da criatividade.



Cada boneco pode ser feito de forma diferente, de acordo com a sua forma de estrutura (pássaros, largatos, humanóides) mas o mais importante de tudo é que as áreas de ossos e dobras sejam definidas para que o personagem não se torne molenga demais ao ponto de não suportar o próprio peso.

Procure estudar a anatomia do animal que escolher para que possa ser bem animado.

Outros tipos de bonecos podem ser construídos com arame e diversos tipos de materiais agregados.

Desde que estejam bem colados, e capazes de se mexer sem quebrar ou descolar.... está valendo!



referência acima, tirada de internet

Alguns links interessantes:

<http://www.darkstrider.net/>

<http://www.stopmoshorts.com/>

<http://www.stopmotionworks.com/>